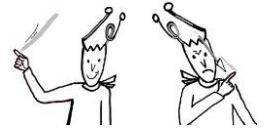


# Discrimination

Prénom : ..... Date : .....

é - è



Compétence : **Distinguer les sons « é » et « è » et les transcrire avec le bon accent .**



1. Je colorie les images en jaune ou en bleu  é en bleu  è en jaune

2. Je mets le bon accent sur les lettres soulignées et je copie les mots.

			
un de <u>u</u>	un ze <u>u</u> bre	un e <u>u</u> pi	un mane <u>u</u> ge
.....	.....	.....	.....
			
la pe <u>u</u> dale	un e <u>u</u> creuil	une e <u>u</u> toile	la cle <u>u</u>
.....	.....	.....	.....
			
une e <u>u</u> glise	une cuill <u>u</u> ere	la fle <u>u</u> che	le tele <u>u</u> phone
.....	.....	.....	.....
			
une re <u>u</u> gle	un e <u>u</u> lephant	les le <u>u</u> vres	une sorci <u>u</u> ere
.....	.....	.....	.....